



## FRAIS

Les frais et commissions acquittés servent à couvrir les frais de fonctionnement du fonds, y compris les coûts de commercialisation et de distribution. Ces frais réduisent la croissance potentielle de vos investissements.

|   |       |
|---|-------|
| Frais ponctuels prélevés avant ou après votre investissement  |       |
| <b>Frais d'entrée</b>   | 1%    |
| <b>Frais de sortie</b>  | 0%    |
| Le pourcentage indiqué est le maximum pouvant être prélevé sur votre capital avant que celui-ci ne soit investi (entrée) ou désinvesti (sortie) |       |
| Frais prélevés par le fonds sur une année   |       |
| <b>Frais courants</b>   | 0,06% |
| Frais prélevés par le fonds dans certaines circonstances  |       |
| <b>Commission de performance</b>  | Néant |

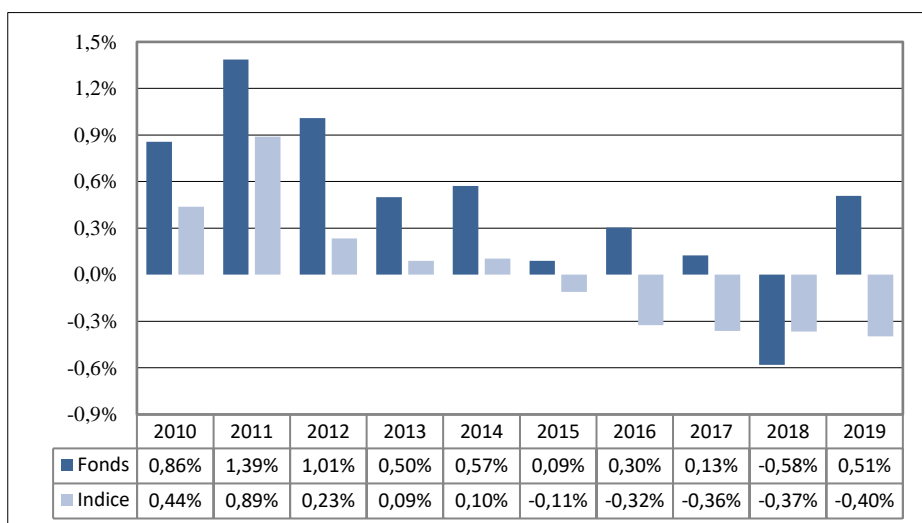
Les frais d'entrée et de sortie communiqués sont des maximums. Dans certains cas, vous payez moins – vous pouvez vous renseigner auprès de votre conseiller financier.

Le chiffre de frais courants communiqué se fonde sur les frais d'exercice clos au 31 décembre 2019. Ce chiffre peut varier d'un exercice à l'autre. Il exclut :

- Les commissions de performance
- Les frais d'intermédiation de portefeuille, sauf dans le cas de frais d'entrée/de sortie acquittés par l'OPCVM lors de l'achat ou de la vente de parts d'un autre OPC.

Pour de plus amples informations concernant les frais, veuillez-vous reporter à la rubrique Frais et commissions de la note détaillée de cet OPCVM disponible à l'adresse : [smagestion@groupe-sma.fr](mailto:smagestion@groupe-sma.fr)

## PERFORMANCES PASSES



Les performances ne sont pas constantes dans le temps et ne préjugent pas des performances futures

Les performances annualisées présentées dans ce diagramme sont calculées après déduction de tous les frais prélevés par le fonds.

A compter du 11 septembre 2018, la stratégie du fonds et son profil rendement/risque ont été modifiés. Les performances affichées ont été réalisées dans des circonstances qui ne sont plus d'actualité.

Le fonds a été créé le 26 mai 2009.

La devise de référence est l'Euro

## INFORMATIONS PRATIQUES

Nom du dépositaire : INVESTIMO

Le dernier prospectus et les derniers documents périodiques et autres informations pratiques sont disponibles auprès de la société de gestion : SMA GESTION – 8 rue Louis Armand CS 71201 – 75738 Paris Cedex 15.

Les détails de la politique de rémunération sont disponibles sur [www.smagestion.fr](http://www.smagestion.fr).

Selon votre régime fiscal, les plus-values et revenus éventuels liés à la détention des titres de l'OPCVM peuvent être soumis à la taxation. Nous vous conseillons de vous renseigner auprès de votre conseiller fiscal.

La valeur liquidative est disponible à chaque calcul auprès de la société de gestion.

La responsabilité de SMA Gestion ne peut être engagée que sur la base de déclarations contenues dans le présent document qui seraient trompeuses, inexactes ou non cohérentes avec les parties correspondantes du prospectus du fonds.

Cet OPCVM est agréé en France et réglementé par l'AMF.

Cet OPCVM n'est pas ouvert aux résidents des Etats Unis d'Amérique / US Person.

SMA Gestion est agréée en France et réglementée par l'Autorité des Marchés Financiers (AMF).

Les informations clés pour l'investisseur ici fournies sont exactes et à jour au 22 mai 2020 (date de publication).